

LLOYD'S

# LLOYD'S DI COPERTURA IN COPERTURA

PERCHÉ AFFIDARE I TUOI RISCHI A LLOYD'S



[lloyds.com/history](https://lloyds.com/history)

## INDICE

Il centro delle assicurazioni internazionali	1
Accogliere il mondo	2
Maestri del cambiamento	3
Pronti per il futuro	4
Come funziona il mercato	5
La denuncia del sinistro	6
La Catena di Sicurezza	7
Valutati da agenzie indipendenti	8
La tua gestione del rischio, gestita	9

Dai pozzi di petrolio ai vasi Ming, nulla ci coglie di sorpresa.

1



## IL CENTRO DELLE ASSICURAZIONI INTERNAZIONALI

Incendi e alluvioni, pirateria e terrorismo, tornado e terremoti.

Il mondo può essere un luogo spietato.

Per secoli, le assicurazioni hanno rimesso in piedi persone e aziende, e per oltre 325 anni la loro dimora è stata ai Lloyd's.

I Lloyd's, tuttavia, non sono una compagnia di assicurazioni. Sono un mercato unico in cui broker di tutto il mondo portano i rischi dei loro clienti e li negoziano di persona con i sottoscrittori che li coprono.

Perché i Lloyd's? Innanzitutto, perché il mercato riunisce al suo interno un eccezionale livello di conoscenza e di esperienza di sottoscrizione. Sia che vi occorra copertura per un pozzo di petrolio, per una supply chain, una flotta di automobili o un vaso Ming, nulla ci sorprende.

Secondo, i Lloyd's sono sicuri. Il mercato è supervisionato dalla Corporation dei Lloyd's, che stabilisce gli standard, monitora le prestazioni dei sindacati e definisce la solida base di capitali necessaria per il pagamento dei sinistri validi a termini di polizza.



Vicini e con un approccio personalizzato: I Lloyd's operano in oltre 200 Paesi e territori.



### ACCOGLIERE IL MONDO

Il nostro nome e naturalmente il nostro palazzo sono entrambi icone di una grande istituzione britannica.

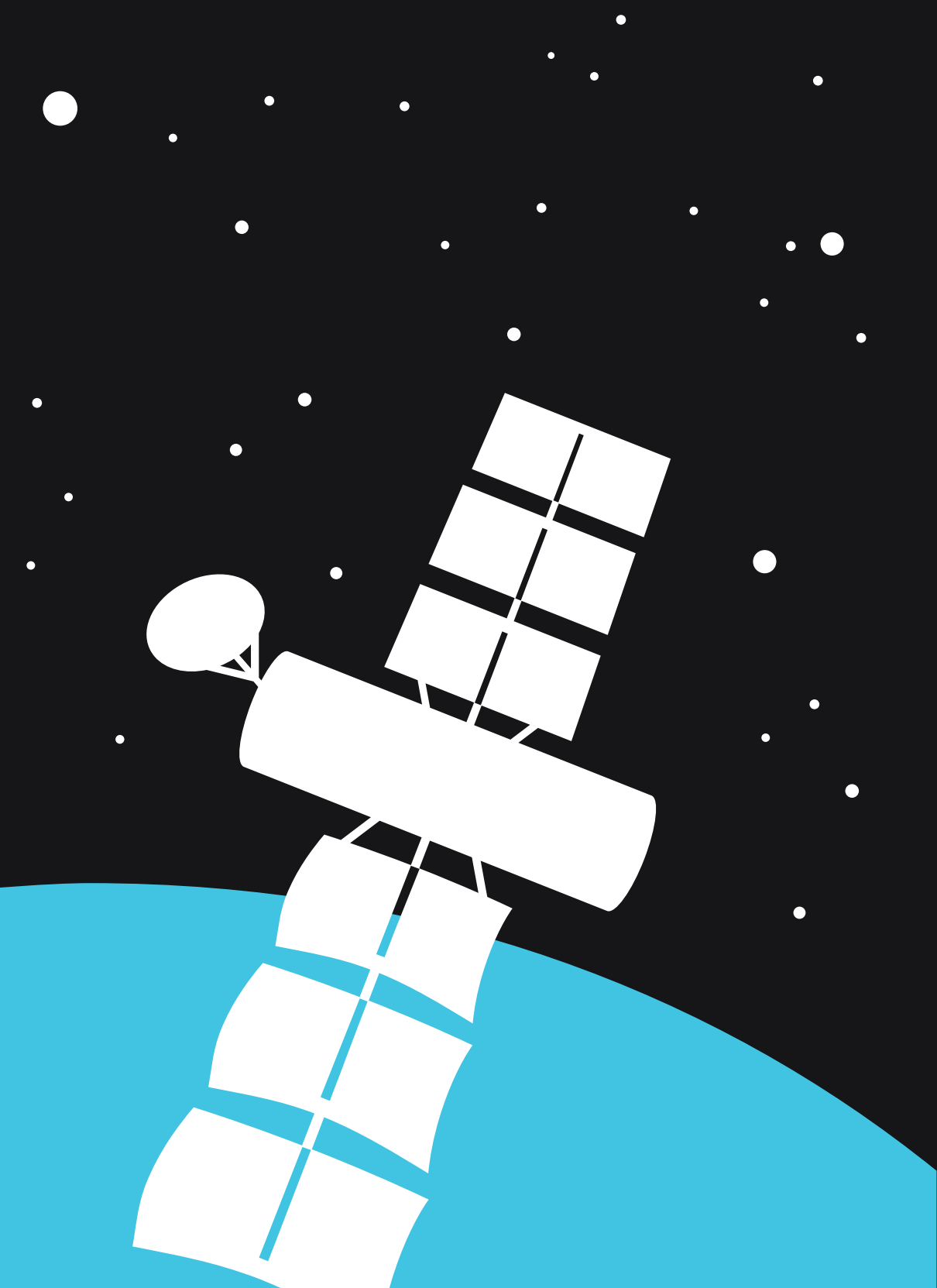
I Lloyd's sono una storia di successo internazionale; accogliamo rischi provenienti da tutto il mondo. Se vi trovate in uno degli oltre 200 Paesi e territori in cui i Lloyd's operano, il nostro mercato vi accoglierà a braccia aperte.

Una rete globale di broker e sottoscrittori locali ("coverholder") facilita l'approccio ai Lloyd's per qualsiasi azienda ovunque si trovi. Di conseguenza, circa l'80% degli affari dei Lloyd's arriva da Paesi diversi dal Regno Unito.

Talvolta, ciò può includere rischi che attirano l'attenzione quali le corde vocali di una cantante d'opera o le gambe di un calciatore. Ma la stragrande maggioranza delle nostre attività consiste nel proteggere ciò che è vitale per le aziende ogni giorno: proprietà, impianti, macchinari, continuità commerciale e protezione contro la responsabilità, consentendo così alle aziende di operare in maniera efficace.



Per maggiori informazioni circa la presenza internazionale dei Lloyd's, visita [www.lloyds.com/globaloffices](http://www.lloyds.com/globaloffices)  
Per maggiori informazioni circa i luoghi in cui Lloyd's possono operare visita [www.lloyds.com/crystal](http://www.lloyds.com/crystal)



Dai sette mari alla stratosfera, i Lloyd's sono sempre stati pronti a coprire i rischi.

# 3

## MAESTRI DEL CAMBIAMENTO

Penserete che il signor Lloyd fosse il guru delle assicurazioni dei suoi tempi. In realtà, serviva caffè.

Era nella sua coffee house di Tower Street, a Londra, che gli armatori incontravano le persone che avevano i capitali necessari ad assicurarli, nonché a sentire le ultime notizie dai sette mari.

Gli affari venivano condotti di persona e mantenendo questa tradizione oggi offriamo ai broker l'opportunità di avere accesso diretto alle persone chiave che prendono le decisioni. Conducono affari con i sottoscrittori nella Underwriting Room e queste conversazioni continuano nella caffetteria dei giorni nostri nell'edificio dei Lloyd's (ma oggi troverete sicurezza digitale e latte magro al posto dei brigantini e del caffè tostato del signor Lloyd).

Per tre secoli la vera natura dei Lloyd's ci ha resi maestri nell'adattarci a cambiamenti straordinari. La rivoluzione industriale. Il motore a combustione interna. L'elettricità. La penicillina. Il Rock 'n' Roll. L'uomo sulla luna. Il World Wide Web.

In ogni fase, il nostro passato ha significato anticipare il futuro.



Per maggiori informazioni sulla storia straordinaria dei Lloyd's visita: [www.lloyds.com/history](http://www.lloyds.com/history)

Crimine informatico.  
Uno dei rischi tra quelli  
di nuova generazione  
coperti dai Lloyd's.



## PRONTI PER IL FUTURO

Ogni giorno ci si confronta con il rischio. Per natura, il rischio è un concetto rivolto al futuro: cosa può capitare? Come posso limitare il rischio?

Ecco perché ai Lloyd's facciamo costantemente in modo che i nostri servizi siano adeguati al futuro. Ad esempio, il crimine informatico è uno dei rischi tra quelli di nuova generazione per governi, aziende e persone comuni. I Lloyd's sono leader nell'offerta di assicurazioni contro la violazione dei dati e di sicurezza dei dati stessi, fornendo protezione contro una minaccia di grande entità che non ha confini.

Il successo nel futuro richiede inoltre che i Lloyd's stessi lavorino in maniera più intelligente per mantenere il proprio vantaggio competitivo.

Un esempio è Exchange. Si tratta di un servizio di messaggistica che consente a broker, sottoscrittori e fornitori IT di avere un singolo punto di collegamento dal quale inviare e ricevere informazioni in maniera sicura tra più parti. Dopo un primo pilota di successo, ora consente ai broker di inviare tutte le richieste di modifica elettronicamente e agli assicuratori di dare risposta.



Per maggiori informazioni in merito a come il mercato si sta modernizzando, visita:  
[www.lloyds.com/exchange](http://www.lloyds.com/exchange)

**TERRORISMO**

CANCELLAZIONE DI EVENTI

**MINIERE**

RESPONSABILITÀ DEI DATORI

**FABBRICHE**

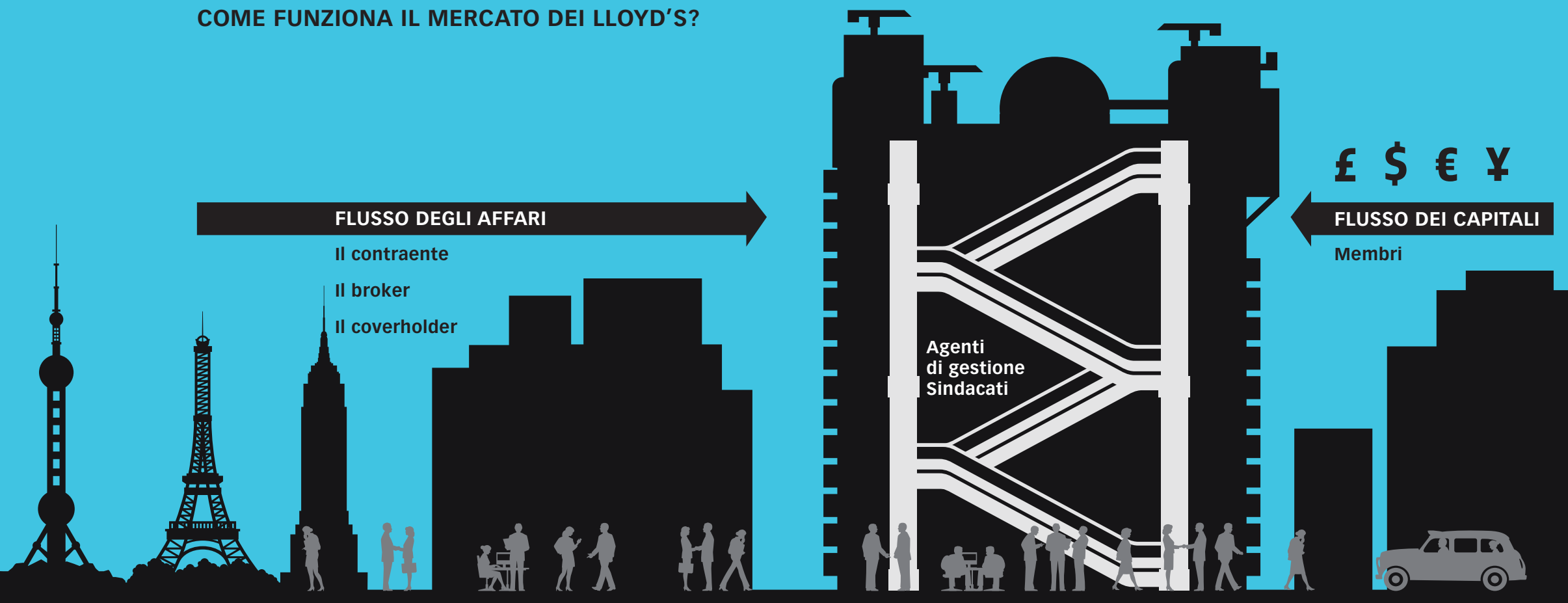
RIASSICURAZIONE

**PIRATERIA**

RESPONSABILITÀ DI  
DIRIGENTI E FUNZIONARI

**PONTI**

## COME FUNZIONA IL MERCATO DEI LLOYD'S?



Il processo di assicurazione inizia con un rischio: qualcosa che deve essere coperto. Potrebbe trattarsi di un gruppo di uffici a Manchester, di un macchinario a Brisbane o di uno yacht alle Hawaii.

Il cliente con tale rischio chiama il proprio BROKER assicurativo, che a sua volta può contattare un COVERHOLDER locale. Talvolta il cliente può contattare direttamente il coverholder. I coverholder sottoscrivono gli affari per conto di un sindacato. Forniscono informazioni localmente e costituiscono un modo semplice e chiaro per il contraente per ottenere la copertura dai Lloyd's.

In alternativa, il cliente può contattare un broker autorizzato a fare affari ai Lloyd's. Tale broker si reca quindi al mercato dei Lloyd's per incontrare i SOTTOSCRITTORI personalmente. I sottoscrittori valutano il rischio e decidono i termini e i premi che possono offrire.

I sottoscrittori sono impiegati da AGENTI DI GESTIONE, società che gestiscono i SINDACATI che accettano i rischi assicurativi. Questi sindacati si possono specializzare nell'offrire particolari tipi di copertura o nella sottoscrizione di una serie di rischi diversi. I sindacati sono costituiti da MEMBRI dei Lloyd's che si uniscono per assicurare i rischi. Forniscono il capitale a supporto dell'attività di sottoscrizione dei sindacati e includono alcune delle maggiori compagnie assicurative del mondo, società quotate, società individuali e a responsabilità limitata.



Per maggiori informazioni sul rinomato palazzo in cui si svolgono le trattative, visita:  
[www.lloyds.com/building](http://www.lloyds.com/building)





In seguito al terremoto di San Francisco del 1906, un sottoscrittore di Lloyd's diede il famoso ordine: "Risarcite tutti i nostri contraenti per intero, indipendentemente dai termini delle loro polizze".

# 6

## LA DENUNCIA DEL SINISTRO

È solo quando c'è un sinistro che le vere qualità di un assicuratore vengono messe alla prova.

Più di una volta, i Lloyd's hanno fronteggiato sfide di natura estrema. L'uragano Katrina. Le alluvioni devastanti in Thailandia nel 2011.

Il World Trade Center l'11 settembre, di cui eravamo il maggiore singolo assicuratore. In ciascun caso, abbiamo risposto alle necessità immediate con un'azione decisa in modo da pagare tutti i sinistri validi.

Fortunatamente, non tutti i sinistri sono così estremi, ma ciascuno richiede comunque attenzione urgente per aiutare le aziende a lavorare e le persone a tornare alla loro vita normale.

I Lloyd's hanno dunque investito sostanzialmente per ottimizzare il modo in cui vengono gestiti i sinistri. Ad esempio, il Claims Transformation Programme ha portato ad una riduzione del 39% dei tempi di transazione medi.

Infatti, in seguito allo tsunami del 2011 che ha colpito il Giappone con tragiche conseguenze, i Lloyd's hanno pagato circa 6,6 miliardi di yen entro 48 ore, parte delle somme richieste dai riassicuratori.



Per maggiori informazioni sul nostro approccio ai sinistri, visita [www.lloyds.com/claims](http://www.lloyds.com/claims)



**PATRIMONIO DEL  
SINDACATO**

£41,126m  
€50,585m  
US\$67,035m

**FONDI DEI MEMBRI  
AI LLOYD'S**

£15,660m  
€19,262m  
US\$25,526m

**PATRIMONIO  
CENTRALE**

£2,485m  
€3,057m  
US\$4,051m

Tutte le cifre sono aggiornate al 31 dicembre. Le cifre salienti del 2001 sono state convertite in dollari statunitensi ed euro utilizzando il cambio predominante al 31 dicembre 2012 (£1 = US\$1.63, £1 = €1.23)

La robusta struttura dei Lloyd's:  
ciascun anello sostiene gli altri.

7

**LA CATENA DI SICUREZZA**

I nostri assicurati possono avere piena fiducia nel fatto che i Lloyd's possono risarcire tutti i sinistri validi grazie ad un meccanismo denominato la Catena di Sicurezza.

**Ci sono tre anelli:**

**Anello uno:** Patrimonio del Sindacato. Tutti i premi vengono mantenuti in amministrazione fiduciaria per pagare i sinistri.

Fino a quando non si è fatto fronte a tutte le responsabilità, non vengono distribuiti i profitti.

**Anello due:** I fondi dei membri ai Lloyd's. Ciascun membro, sia esso societario o individuale, deve fornire capitale sufficiente a supporto della sottoscrizione ai Lloyd's. Questi fondi vengono mantenuti in amministrazione fiduciaria a vantaggio degli assicurati.

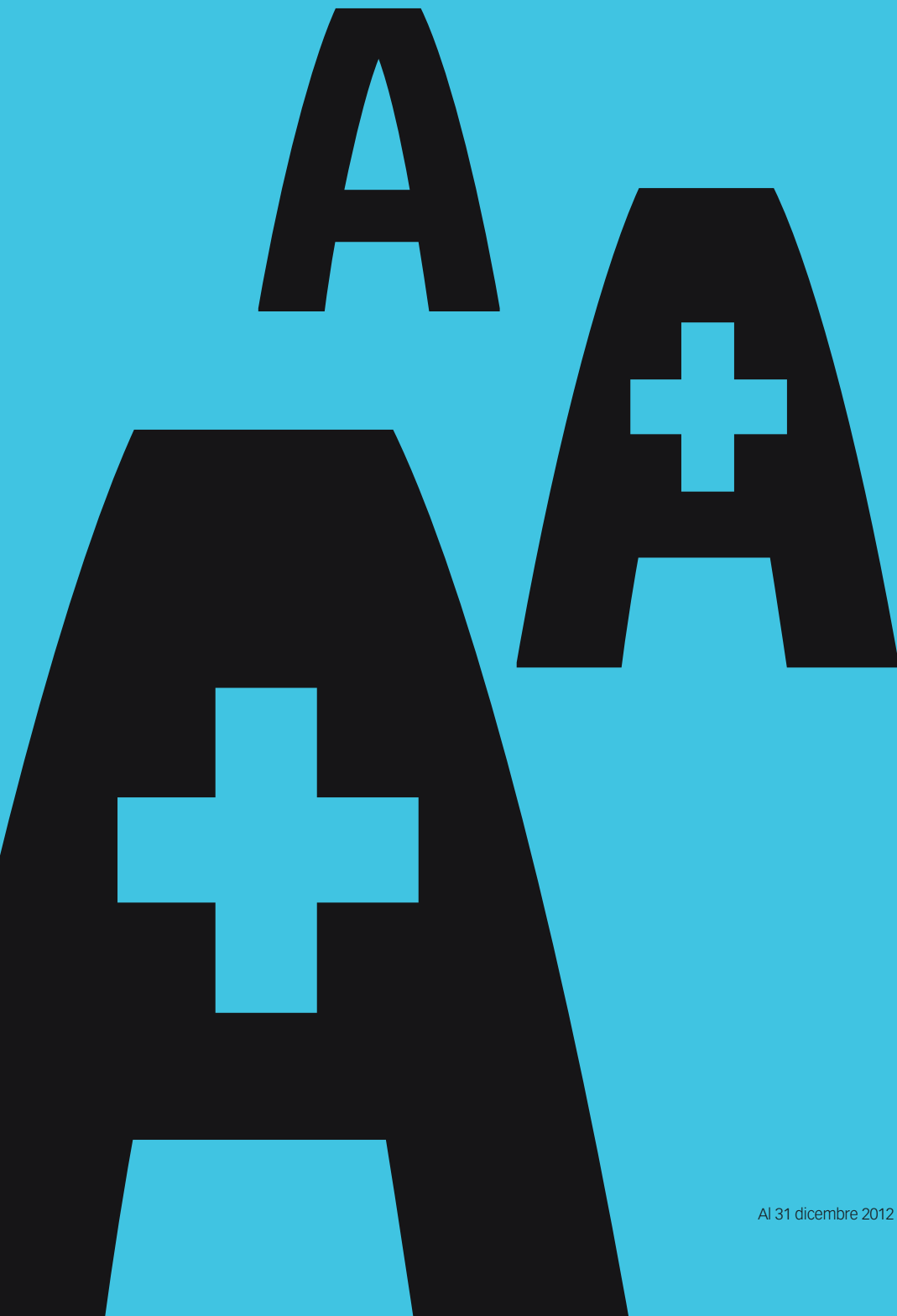
**Anello tre:** Patrimonio centrale dei Lloyd's. Il Patrimonio Centrale è disponibile, a discrezione del Council dei Lloyd's, per coprire qualsiasi sinistro valido che non possa essere soddisfatto con le risorse dei membri lungo la catena.

Qualora il primo anello richiedesse ulteriori fondi, il secondo anello garantisce che i membri abbiano ulteriori risorse disponibili. Nei rari casi in cui entrambi gli anelli fossero insufficienti, il terzo anello, disponibile a discrezione del Council, offre un ulteriore livello di supporto ai membri per garantire che vengano coperti tutti i sinistri validi.

Ecco perché facciamo riferimento a questo processo con il nome di 'Catena di Sicurezza'. Si tratta di una struttura di capitale solida e unica che garantisce una sicurezza vitale ai nostri assicurati.



Per maggiori informazioni sulla Catena di Sicurezza, visita [www.lloyds.com/security](http://www.lloyds.com/security)



Lloyd's:  
Valutati da agenzie  
indipendenti risultano  
finanziariamente solidi.

8

#### **VALUTATI DA AGENZIE INDIPENDENTI**

I sindacati dei Lloyd's beneficiano delle risorse centrali dei Lloyd's, incluso il marchio Lloyd's, la sua rete di licenze globali ed il Fondo Centrale. Il Fondo Centrale è disponibile a discrezione del Council dei Lloyd's per risarcire i sinistri validi che non possono essere coperti con le risorse dei membri.

Poiché tutte le polizze dei Lloyd's sono supportate in ultima analisi da questa sicurezza condivisa, le agenzie di rating indipendenti applicano un singolo rating di mercato a tutti i sindacati.

Agli occhi delle agenzie leader, i Lloyd's godono di solide riserve di capitale e ottengono i seguenti rating:

- Standard & Poor's: A+ (forte)
- Fitch Ratings: A+ (forte)
- A.M. Best: A (eccellente)

Oltre che dalla nostra Catena di Sicurezza, i nostri assicurati possono trarre ulteriore fiducia da questi rating eccellenti.

Al 31 dicembre 2012



Per maggiori informazioni sui ratings dei Lloyd's visita: [www.lloyds.com/ratings](http://www.lloyds.com/ratings)



Crediti carbonio:  
una copertura innovativa  
contro i cambiamenti  
della normativa.

9

### **LA TUA GESTIONE DEL RISCHIO, GESTITA**

Lloyd's.

Il nome è sinonimo di esperienza unica al mondo, con oltre 325 anni di protezione contro i rischi ordinari e straordinari.

Significa forza, con la nostra Catena di Sicurezza a garanzia per gli assicurati i quali possono essere sicuri che pagheremo qualsiasi sinistro valido.

Significa inoltre "aperti agli affari". Praticamente da qualsiasi Paese del mondo è possibile avere accesso ai Lloyd's e a tutti i vantaggi offerti dal mercato in tutto il mondo.

Non vediamo l'ora di lavorare con voi.

Personalmente e digitalmente,  
I Lloyd's lavorano come tu lavori.



## LLOYD'S GLOBAL NETWORK

### Africa

NAMIBIA  
[www.lloyds.com/namibia](http://www.lloyds.com/namibia)  
SOUTH AFRICA  
[www.lloyds.com/southafrica](http://www.lloyds.com/southafrica)  
ZIMBABWE  
[www.lloyds.com/zimbabwe](http://www.lloyds.com/zimbabwe)

### Americas

ARGENTINA  
[www.lloyds.com/argentina](http://www.lloyds.com/argentina)  
BRAZIL  
[www.lloyds.com/brazil](http://www.lloyds.com/brazil)  
CANADA  
[www.lloyds.com/canada](http://www.lloyds.com/canada)  
MEXICO  
[www.lloyds.com/mexico](http://www.lloyds.com/mexico)  
UNITED STATES  
[www.lloyds.com/us](http://www.lloyds.com/us)

### Asia

CHINA  
[www.lloyds.com/china](http://www.lloyds.com/china)  
HONG KONG  
[www.lloyds.com/hongkong](http://www.lloyds.com/hongkong)  
INDIA  
[www.lloyds.com/india](http://www.lloyds.com/india)  
JAPAN  
[www.lloyds.com/japan](http://www.lloyds.com/japan)  
SINGAPORE  
[www.lloyds.com/singapore](http://www.lloyds.com/singapore)

### Australasia

AUSTRALIA  
[www.lloyds.com/australia](http://www.lloyds.com/australia)  
NEW ZEALAND  
[www.lloyds.com/newzealand](http://www.lloyds.com/newzealand)

### Europe

AUSTRIA  
[www.lloyds.com/austria](http://www.lloyds.com/austria)  
BELGIUM  
[www.lloyds.com/belgium](http://www.lloyds.com/belgium)  
CYPRUS  
[www.lloyds.com/cyprus](http://www.lloyds.com/cyprus)  
DENMARK  
[www.lloyds.com/denmark](http://www.lloyds.com/denmark)  
FRANCE  
[www.lloyds.com/france](http://www.lloyds.com/france)  
GERMANY  
[www.lloyds.com/germany](http://www.lloyds.com/germany)  
GREECE  
[www.lloyds.com/greece](http://www.lloyds.com/greece)  
IRELAND  
[www.lloyds.com/ireland](http://www.lloyds.com/ireland)  
ISRAEL  
[www.lloyds.com/israel](http://www.lloyds.com/israel)  
ITALY  
[www.lloyds.com/italy](http://www.lloyds.com/italy)  
MALTA  
[www.lloyds.com/malta](http://www.lloyds.com/malta)  
NETHERLANDS  
[www.lloyds.com/netherlands](http://www.lloyds.com/netherlands)  
NORWAY  
[www.lloyds.com/norway](http://www.lloyds.com/norway)  
POLAND  
[www.lloyds.com/poland](http://www.lloyds.com/poland)  
PORTUGAL  
[www.lloyds.com/portugal](http://www.lloyds.com/portugal)  
SPAIN  
[www.lloyds.com/spain](http://www.lloyds.com/spain)  
SWEDEN  
[www.lloyds.com/sweden](http://www.lloyds.com/sweden)  
SWITZERLAND  
[www.lloyds.com/switzerland](http://www.lloyds.com/switzerland)  
UNITED KINGDOM  
[www.lloyds.com/uk](http://www.lloyds.com/uk)



**Lloyd's** One Lime Street Londra EC3M 7HA  
Telefono +44 (0)20 7327 1000 Facsimile +44 (0)20 7626 2389  
[www.lloyds.com](http://www.lloyds.com)